

MEMORIA ANUAL FUNDACIÓN CROMO SUMA

2019



SI QUIERES IR RÁPIDO VE SOLO,
SI QUIERES LLEGAR LEJOS, VE ACOMPAÑADO

Un año más, presentamos la memoria de actividades de Cromo Suma. En esta memoria, encontraréis datos sobre el impacto de los servicios y de los diferentes proyectos que hemos desarrollado durante el 2019, de acuerdo con nuestro plan estratégico.



CROMO
SUMA
FUNDACIÓN

CRISTINA PUIG, PRESIDENTA



Cerramos el 2019 felices de ver el crecimiento que hemos vivido este año, tanto por el número de familias atendidas como por la consolidación en profesionales.

Con el aumento en la demanda de las actividades, hemos consolidado nuestro equipo incorporando una Neuropsicomotricista especialista en Snoezelen, una Logopeda y Técnica de Educación Infantil y una Socióloga y Técnica en marketing que nos da apoyo en el desarrollo de proyectos, recursos humanos y comunicación. Además, contamos con la colaboración de diferentes universidades para incorporar personas en prácticas.

Además, ofrecemos nuevas actividades de estimulación temprana: psicomotricidad, terapia ocupacional, y gracias a las donaciones recibidas cerramos el año inaugurando la Sala multisensorial Snoezelen, donde trabajamos el bienestar físico y emocional.

Seguimos consolidando el calendario solidario Cromo Suma, permitiéndonos establecer lazos con las familias y darles visibilidad: ¡ellos/as son los/as grandes protagonistas de la fundación! Una de las actividades de la que más felices nos sentimos, es el acompañamiento a familias que hemos conocido durante el embarazo o tras el nacimiento de su hijo/a con Síndrome de Down u otra dificultad de desarrollo y/o aprendizaje.

Gracias a la colaboración con hospitales, ayudamos a familias en estos primeros momentos en los que se sienten miedos y dudas. Distintas empresas pediátricas y donantes han colaborado con sus productos, ¡y hemos hecho entrega de canastillas Cromo Suma de bienvenida!

Hemos desarrollado el proyecto para llevar a cabo talleres de concienciación en las escuelas y explicar a los/las alumnos/as, padres/madres y profesores/as qué es la diversidad en las aulas y cómo entenderla. Aunque no hemos podido finalizar este proyecto, esperamos poder hacerlo durante el 2020 ¡Tomad nota!

Seguimos sin poder tener acceso a muchos colegios para poder ofrecer soporte pedagógico, de logopedia, etc. Esperamos seguir avanzando en este aspecto.

Como reto para el 2020, queremos mejorar la tarea comercial para darnos a conocer a organizaciones, entidades y empresas.

Damos las gracias, especialmente, a las familias: las grandes protagonistas y eje principal y motor de Cromo Suma. Y gracias a todos/as nuestros/as colaboradores/as por confiar y seguir acompañándonos, ¡seguiremos trabajando por el bienestar, la inclusión, el apoyo!

¡Cromo Suma somos todos/as y juntos/as Sumamos!

¿QUIÉNES SOMOS?

Fundación Cromo Suma es una entidad muy joven, es un proyecto de vida que ayuda a familias y niños/as con Síndrome de Down y/o cualquier otra dificultad de desarrollo y/o aprendizaje en edad infantil hasta la adolescencia. Trabajamos para la inclusión.

CROMO SUMA es:

LUGAR DE ENCUENTRO de familias, donde se comparten experiencias. Generamos comunidad de personas con inquietudes y necesidades similares que se vuelcan en cualquier reto y actividad que se organice.

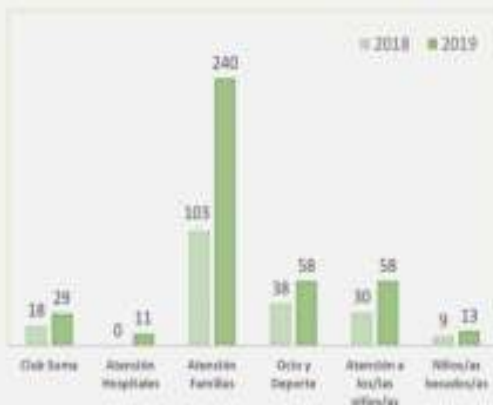
ACCESIBILIDAD a todas las familias. Buscamos subvenciones que nos permitan ofrecer un servicio que sea accesible a todas las familias, con un precio reducido y que incluya planes de ayudas para familias con recursos limitados.

SERVICIOS, TERAPIAS Y TALLERES, necesarios para el desarrollo de los niños/as y de sus familiares. Diferentes áreas de trabajo y diferentes tipos de profesionales, desde terapeutas enfocados en la integración sensorial, logopedas, personas del mundo del arte, música, deporte, etc.



DATOS

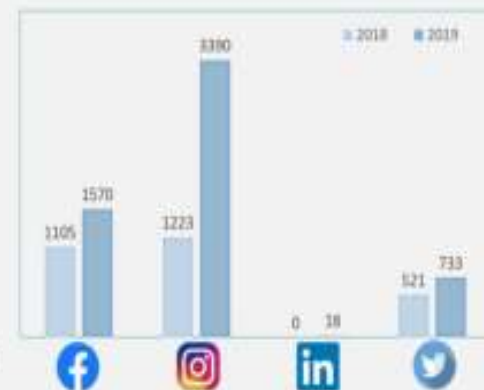
USUARIOS



EQUIPO HUMANO



REDES SOCIALES



EVENTOS



Carmen Borja realiza una venta solidaria el Día Mundial del Síndrome de Down para Cromo Suma y Aura Fundació .

CanviFest organizó el 1er Festival de Música Inclusivo y Cromo Suma participó como entidad colaboradora.



Gracias a Port Aventura y a Down Catalunya, se realiza un encuentro de familias con entradas a precio solidario para recaudar fondos para distintas entidades.

Kinuma organizó una jornada de puertas abiertas donde se celebró una butifarrada solidaria para la recaudación de fondos.



Onda Cero nos invitó a realizar una entrevista con Monica Gunther en su programa "La Ciutat", donde analizan la actualidad más cercana.

CALENDARIO SOLIDARIO CROMO SUMA 2020

Un año más, realizamos el Calendario Solidario Cromo Suma. Con la adquisición promovemos la sensibilización y, además, recaudamos fondos para la fundación.



2

ENCUENTROS

51

FAMILIAS

94

NIÑOS/AS

4500

CALENDARIOS

SENSIBILIZACIÓN

Colaboramos con las ventas solidarias de dos libros que tratan de difundir, explicar y sensibilizar sobre el Síndrome de Down:



COLABORACIONES

Aplicación que facilita el aprendizaje de la lectura a niños/as con Síndrome de Down, autismo y/u otros tipos de dificultades de aprendizaje. La aplicación se está desarrollando en dos versiones, una para familias y una para instituciones educativas.



Videojuego terapéutico para niños/as con Síndrome de Down o dificultades de aprendizaje.



RETOS ALCANZADOS Y NOVEDADES 2019

SALA MULTISENSORIAL – SNOEZELEN

Hemos inaugurado una Sala Multisensorial basada en el sistema Snoezelen, destinado a proporcionar a los/las niños/as estímulos sensoriales que les faciliten una sensación de bienestar a partir de estimulación y/o relajación.

Beneficios:

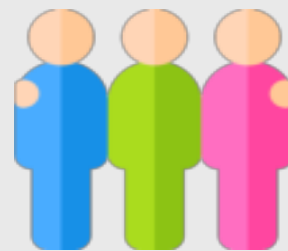
- Controlar y dosificar los estímulos sensoriales
- Potencia los sentidos
- Incentiva la capacidad de exploración, atención y concentración.
- Cambios conductuales
- Aumenta la autoestima
- Control de las emociones
- Mejora de las habilidades sociales
- Desarrollo comunicación y lenguaje
- Estado de relajación y bienestar

Es una oportunidad para que los/las niños/as con o sin discapacidad reciban estímulos para mejorar su bienestar.

“En Cromo Suma el equilibrio y el bienestar pasa a través de los sentidos”



CONSOLIDACIÓN DE LA ESTRUCTURA ORGANIZATIVA



Poco a poco la fundación va creciendo y se va consolidando. Las familias aumentan y con ellas crece Cromo Suma, para poder atender sus necesidades y preocupaciones.

Durante este año 2019, tras mucho esfuerzo, hemos podido contratar algunas de las profesionales más relevantes para la fundación y para las familias. Queremos alcanzar la máxima eficiencia profesional para poder atender correctamente a todas las familias que llegan a la fundación.

Hemos apostado por profesionales polivalentes, con una gran sensibilidad y empatía, para que puedan desarrollar su actividad de forma profesional y cercana.

Todo ello nos hace valorar el camino recorrido y seguir con la misma ilusión que al principio y con la esperanza de seguir llegando a más familias.



“Conocer a más familias con hijos/as con Síndrome de Down y compartir nuestras inquietudes, logros y alegrías, fue, y sigue siendo, la mejor terapia.”

Familia de Rosi y Oliver, papás de Nil y Eloy



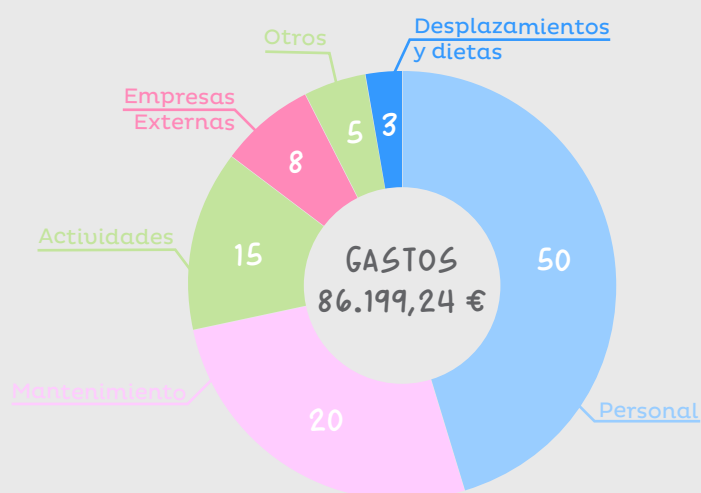
“Vemos Cromo Suma como un espacio que hacía mucha falta, donde poder interactuar con otras familias a nivel social, lúdico y deportivo, ...”.

Familia de Pili y Toni, papás de Juan Pablo

MEMORIA ECONÓMICA 2019

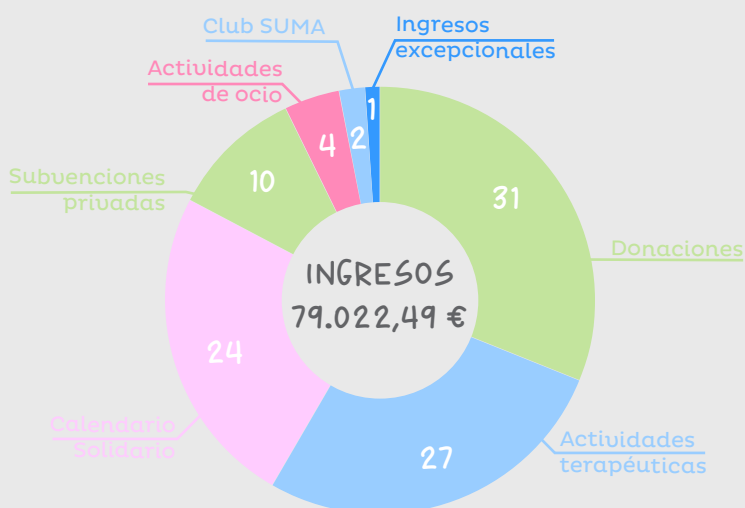
GASTOS

GASTOS	86.199,24 €
Actividades	12.718,16 €
Desplazamientos y dietas	2.162,18 €
Empresas externas	6.695,05 €
Mantenimiento	17.195,35 €
Personal	43.355,63 €
Otros	4.072,87 €



INGRESOS

INGRESOS	79.022,49 €
Actividades ocio	3.503 €
Actividades terapéuticas	21.596,07 €
Calendario solidario	19.008,80 €
Club SUMA	1.968,88 €
Donaciones	24.504,20 €
Subvenciones privadas	8.000 €
Ingresos excepcionales	441,54 €

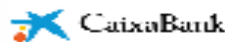


BALANCE

ACTIVO	96.473,64 €
Inmovilizado	31.641,91 €
Deudores por las actividades	1.945,4 €
Tesorería	62.886,33 €

PASIVO	96.473,64 €
Patrimonio Neto	91.150,85 €
Dotación fundacional	25.000 €
Excedente ejercicios anteriores	58.101,13 €
Excedente del ejercicio	-7.176,75 €
Subvenciones y donaciones de capital	15.226,47 €
Deudas con entidades de crédito	1.818,03 €
Creditores	892,36 €
Otros creditores	2.612,40 €

Y TODO ESTO HA SIDO POSIBLE GRACIAS A LA CONFIANZA DE EMPRESAS, ORGANISMOS, ENTIDADES Y PERSONAS



"Icon made by Freepik from www.flaticon.com"

!!!SÚMATE!!!

SI QUIERES APORTAR TU GRANITO DE ARENA, PUEDES COLABORAR A TRAVÉS DE:

CC: ES35 2100 0888 1402 0046 2785



@fundacion_cromosuma



info@cromosuma.org



@CromosumaFund



Fundación Cromosuma

C/Ballester 15-19, bajos
08023 Barcelona

CIF: G66782715

Nº registro: 2998 - 09/11/2016

www.cromosuma.org

935 182 299 - 632 512 099

